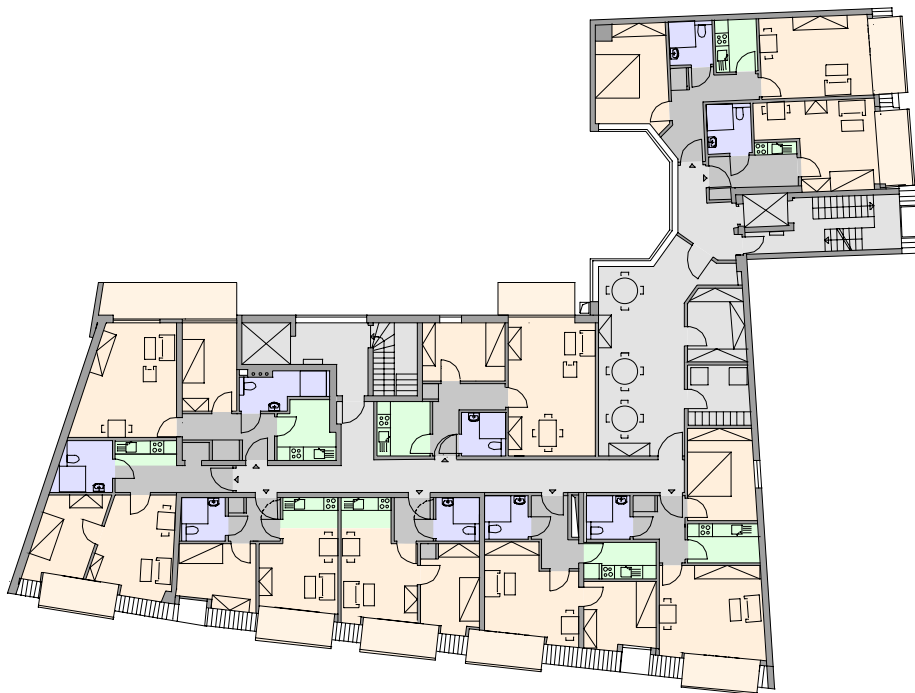


Betreutes Wohnen im Centrum Domhof 1a, 48683 Ahaus



Bauträger / Vermieter:
SOZIALSTATION WOLTERING
Bocholder Esch 33B, 48683 Ahaus-Alstätte

Bauherr:
Wolfgang Bauhaus
van-Delden-Str. 12, 48683 Ahaus

Architekt:
STEGGEMANN ARCHITEKTEN
Hofmate 4, 48683 Ahaus

Bauleitung:
Planungsbüro B. Brocks
Frauenstrasse 68, 48683 Ahaus

Statik:
Ing.-Büro für Tragwerksplanung P.Laumann
Schüttenrode 56, 48282 Emsdetten

Elektroplanung:
Planungsbüro Dipl.-Ing. R. Buss
Wessumer Str. 66e, 48683 Ahaus